



## Dhismuhu waxa uu bilaabanayaa deyrta!

### Dhismuhu waxa uu samaayn doonaan deriska:

- Shaqadu waxaa dhici karta in ay socoto gelinka dambe ama maalamaha fasaxa ee todobaadka.
- Waxaa jiri doona koror xaga socodka gawadhida ah aagaga dhismuhu ka socdo ee dugsiga iyo deriska
- Imika ma muuqato dariiqyo la xidhi doono.
- Halka gawarida la dhigto ee Xarunta Roosevelt lama dhigan karo gawaadhida inta dhismuhu socdo.
- Badbaadada ayaa ugu mudan. Aagaga dhismuhu ka socdo waxaa lagu wareejin doonaa silig.
- Hadii aad qabto cabasho la xidhiidha dhismaha, khadka dhismaha ee RHS ayaa loo soo gudbin doonaan degdeg. Macluumaad dheeri ah eeg shabakada - <http://RooseveltBond.pps.net>.

## Xaflada bilowga shaqada May 2deeda

Xaflada bilowga dhismaha ee Roosevelt waxaa loo qabtay **Sabtida May 2deeda**. Macluumaad dheeri ah dib ayaa degdeg looga soo sheegi doonaa. Fadlan eeg aqalka Mashruuca <http://RooseveltBond.pps.net> macluumaadkii ugu dambeeyey.

Barxada ardayda cusub waxaa lagu soo bandhigi doonaa qaabaynta Bassetti



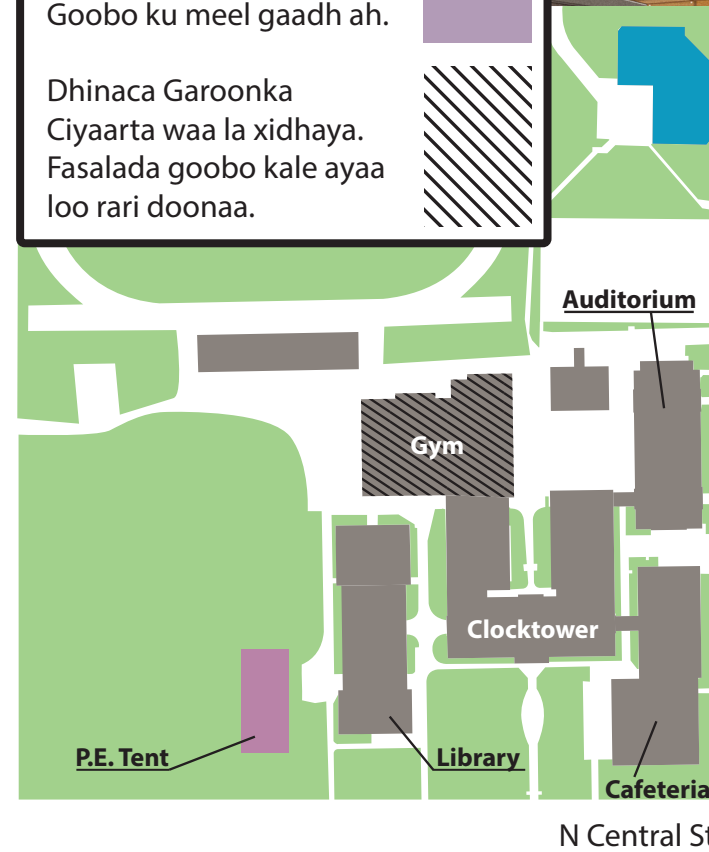
## Roosevelt Modernization Maxaa ka cusub dhismaha: Deyr 2015

**Dhismaha ka hor DEYR 2015**

Caqdiilihu waxa uu dhisayaa goobihii shaqada.

Goobo ku meel gaadh ah.

Dhinaca Garoonka Ciyaarta waa la xidhaya. Fasalada goobo kale ayaa loo rari doonaa.



**Isbedelada la xidhiidha dhismaha ee saamayn doona ardayda,** howlwadeenada iyo derisk dugsiga sare ee Roosevelt waa ay bilaabanayan. Ardaydu waxa ay sii joogi doonaan Xaruntooda dhamaan sanad dugsiyeedka 2015-2017 inta uu socdo dayactirku. Iyadoo dhismuhu uga socon doono qaybo iyo waqtiyo kala duwan ee xarunta dugsigu waxa ay yaraynaysa in uu san qasin waxbarashada ardayda iyo deriska intaba.

### Bilowga howlihii dhismaha ka hor

Dib u qaabaynta Roosevelt waxa ay imika ku socotaa wejiga hore ee dhismaha kan oo ka koobnaan doono qaybo kala duwan oo dhismahaa ah. Inta lagu jiro Deyrta waxaa la xidhi doonaa goobta ciyaaraha iyo fasalada u dhow dhow, howlihii halkaa lagu qaban jirayna waxaa loo duwi doona qaybo kale oo ka mid ah xarunta dugsiga. Rarida fasaladaa waa muhim si ay u suuragasho in kooxda dhismuhu ay bilaabaan howshooda xagaaga waqtiga ugu horeeya ee dugsiga la xidho. Khariidada iyo tilmamaha intuba waxa ay diyaar ku ahaan doonaan dugsiga si ay ugu hagaan ardayda fasalada ay tagayaan ee loo guuray.


SANNADKA DAYACTIRKA DHISMaha DUGSIGA

<http://Rooseveltbond.pps.net> • Phone: 503-916-2222

[www.facebook.com/pps.homepage](http://www.facebook.com/pps.homepage) @PPSConnect



## Qaybaha kale ee dhismaha ee soo socda:

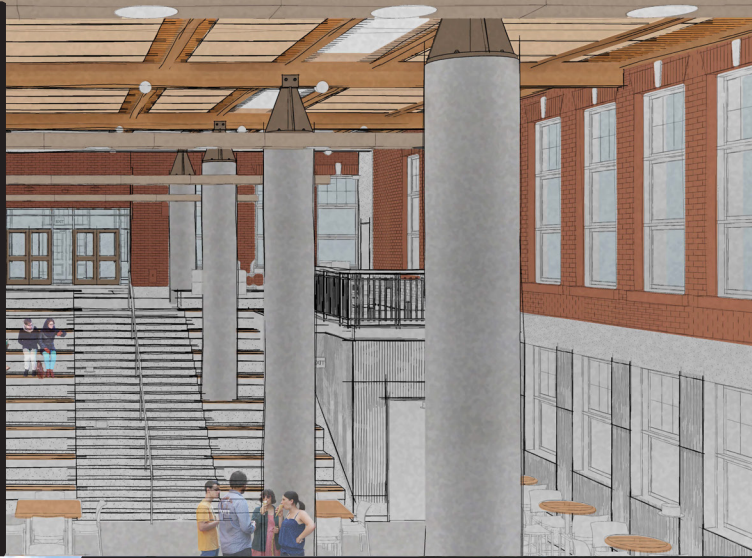


**Dhismaha Qaybta I**  
XAGAA 2015 – XAGAA 2016

- Goobta ciyaaraha fudud, dhismaha iyo qolka diyaarinta muuskada intaba waa la dumin doonaa.
- Dhisida goob cusub oo ciyaaraha fudud ah iyo dhinaca fasalada, golle murti iyo madadaalo cusub iyo maqaayada ardayda
- Gollihii murtida iyo madadaalada ee hore waxaa laga dhigi donaa xarun warbaahineed

**Qaybta II ee Dhimaha**  
XAGAAGA 2016 – XAGAAGA 2017

- Gollaha Cusub Murtida iyo madaadaala, ciyaaraha fudud, xarunta warbaahinta, maqaayada ardayda intaba waxaa la furi doonaa Jilaal 2016
- Dib ugu dayactirka dhimihii hore ee 1921 ee waxbarashada cusub, buildings for new learning, maamulka iyo adeegyada la talinta
- Dhismaha qaybta hartay ee goobaha ay ardaydu ku kulmaan
- Dhimsaha ku meel gaadhka ah waa uu sii jiri doonaa



**Qaybta III Dhamaystirka**  
XAGAAGA 2017 – DECEMBER 2017

- Dhamaan qaybihii dib loo dayactiray waxa ay ardayda u furan yihiin jilaal 2007
- Dukaamadii horay jiray, maktabada, iyo qaybta maqaayada ayaa la dumin doonaa
- Dhismaha ku meel gaadhka ah waa laga saari doona goobta.
- Deyrka dhimaha ayaa isagana la qaadi doonaa
- Aagagii laga shaqeeyey iyo saxartirka qaabaynta dhulka xiliga qaboobaha ayaa la dhamaystiri doonaa

## Tani maxaa ay ugu dhigan tahay ardayda iyo howlwadeenada:

Fasalada waxaa loo wareejin doonaa dhimayaashii hore, fasalada ku meel gaadhka ah inta dhismuhu socdo. Kooxda dhismaha ayaa ku wargeli doona macalimiinta, howlwadeenada sidii loo yarayn lahaa wax walba oo muuqda oo ka mashquulin kara ardayda waxbarashadooda. What this means for students and staff.

### Gollaha Murtida iyo Madadaalada iyo howlaha farshaxanka

Fasalada riwaayadaha ee sanad dugsiyeedka 2015-16 waxaa lagu qaban doonaa fasalada waxbarasada guud. Bandhigu waxa uu ka dhici doonaa hadba halkii loo doorto. Jilaal 2016 fasalada riwaayada iyo muusikada waxa ay u guuri doonan dhismahooda cusub iyo Gollaha Murtida iyo Madadaalada.

### Ciyaaraha iyo PE

Sanad dugsiyeedka 2015-16 fasalada PE-da waxaa lagu qaban doonaa teendho la diiriyey oo lagu qaabeeyey dhinac. Kooxaha ciyaaraha fudud ayaa u eegaya goobo kale oo kubada kolleyga lagu ciyaari karo sanad dugsiyeed 2015-16. Jilaal 2016, goobta ciyaaraha fudud ayaa la furi doonaa iyo dhamaan ciyaarahu waxa ay tegi doonaan goobaha cusub ee loo qaabeeyey.

Garoonka kubada cagta iyo qaybta orodadu waa ay furnaan doonaan inta dhismuhu socdo.

Kubada xeeqada iyo tan miiska waxa saameeyey laba sanadood oo dhisma ah, howlwadeenadu goobo kale ayeey u eegi doonaan oo ciyaaraha lagu qabto, welise wax go'aan ah lagama gaadhin.

### Kulamada Dugsiga

Sanad dugsiyeedka 2015-16, kulmada waxaa lagu qabanayaa maqaayada. Ardayda waxa loo qaybin karaa ujeedadaa, hadii loo baahdo ama la damco. Kolkii la ebyo, xarunta ciyaaraha fudud waa ay qaadi karaan kulamada ardayda.

### Fursadaha Mustaqbal ee Ardayda

Ardaydu waa ay ka faaiidi karaan barashada dhismaha iyo shaqooyinka la xidhiidha inta ay howha dhismuhu socoto. Macluumaad dheeri ah kala sheeko la taliyaha shaqada ee Roosevelt.

